



	I. Eixo Estratégico Vocações Econômicas e Ecológicas	II. Eixo Estratégico Rios e Cidade	III. Eixo Estratégico Inclusão e Acessibilidade	IV. Eixo Estratégico Adaptação e Resiliência
ZEPEC 1 - Orla Monte Aghá	Alto	Méio	Méio	Méio
ZEPEC 02 - Requalificação do centro histórico e comercial	Alto	Méio	Méio	Méio
ZEPEC 03 - Parque Alagados Rio Piúma	Alto	Méio	Méio	Méio
ZEPEC 04 - Requalificação margens do Rio Piúma	Alto	Méio	Méio	Méio
ZEPEC 05 - Praça dos Pescadores	Alto	Méio	Méio	Méio
ZEPEC 06 - Urbanização Orla da Praia Doce	Alto	Méio	Méio	Méio
ZEPEC 07 - Mobilidade ativa pedestres e ciclistas	Alto	Méio	Méio	Méio
ZEPEC 08 - Terminal aquaviário	Alto	Méio	Méio	Méio
ZEPEC 09 - Museu do Pescador	Alto	Méio	Méio	Méio
ZEPEC 10 - Centro Cultural de Piúma	Alto	Méio	Méio	Méio
ZEIS 1 - Regularização Fundiária ZEIS	Alto	Méio	Méio	Méio
ZEIS 1 - Eixos integradores Céu Azul e Lago Azul	Alto	Méio	Méio	Méio
ZEIS 2 - Produção de Habitação de Interesse Social	Alto	Méio	Méio	Méio
ZPA 1 - Parque dos Puris	Alto	Méio	Méio	Méio
ZEPEC 11 - Parque Linear dos Puris	Alto	Méio	Méio	Méio
ZEPEC 12 - Projeto Orla dos bairros Portinho e Lourdes	Alto	Méio	Méio	Méio
ZEIE - Expansão da área empresarial e pavimentação de estradas	Alto	Méio	Méio	Méio
Macrozona Reflorestar - Programa Reflorestar	Alto	Méio	Méio	Méio
ZPA 1 - Gestão Intermunicipal do Monte Aghá	Alto	Méio	Méio	Méio
ZEPEC 13 - Urbanização Orla da Praia central	Alto	Méio	Méio	Méio
ZEPEC 14 - Cemitério	Alto	Méio	Méio	Méio
ZEPEC 15 - Estação de Tratamento de Esgoto	Alto	Méio	Méio	Méio
ZEPEC 16 - Expansão e preservação bairros Portinho e Lourdes	Alto	Méio	Méio	Méio
ZEPEC 17 - Parque da Lagoa	Alto	Méio	Méio	Méio

Observação: O nome da ZEPEC apresentado na tabela está resumido. Os nomes completos de cada ZEPEC é o constante na Seção VI - Da Zona Especial de Projetos Estratégicos da Cidade (ZEPEC) do Plano Diretor Municipal.

As cores utilizadas na tabela indicam o grau de relação (baixo, médio e alto) de cada projeto com os Eixos Estratégicos constantes no Título III - Da Política de Desenvolvimento Municipal, Capítulo I - Dos Eixos Estratégicos e Diretrizes de Planejamento e Gestão do Território do Município de Piúma, do Plano Diretor Municipal (PDM).

Baixo: ■
 Médio: ■
 Alto: ■

LIMITES
 Perímetro Urbano:
 ZEPEC - Zona Especial de Projeto Estratégico da Cidade:
 Massa de Vegetação: ■

DADOS DO PROJETO
 Sistema de Coordenadas UTM
 Datum Sirgas 2000 Fuso 24S
 Fontes: OSM (2024); Governo ES
 Elaboração:
 Alexandre Nicolau; Giovanilton A. C. Ferreira; Guilherme Falqueto; Hanna Lopes

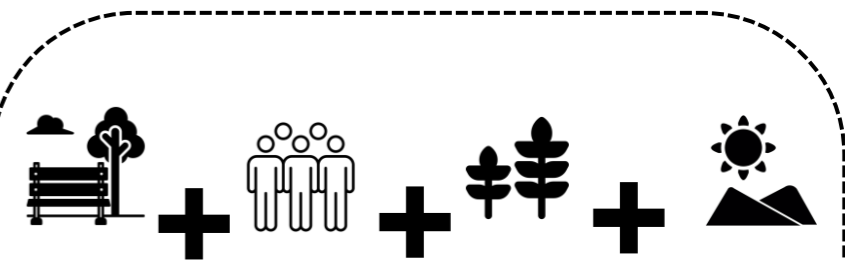
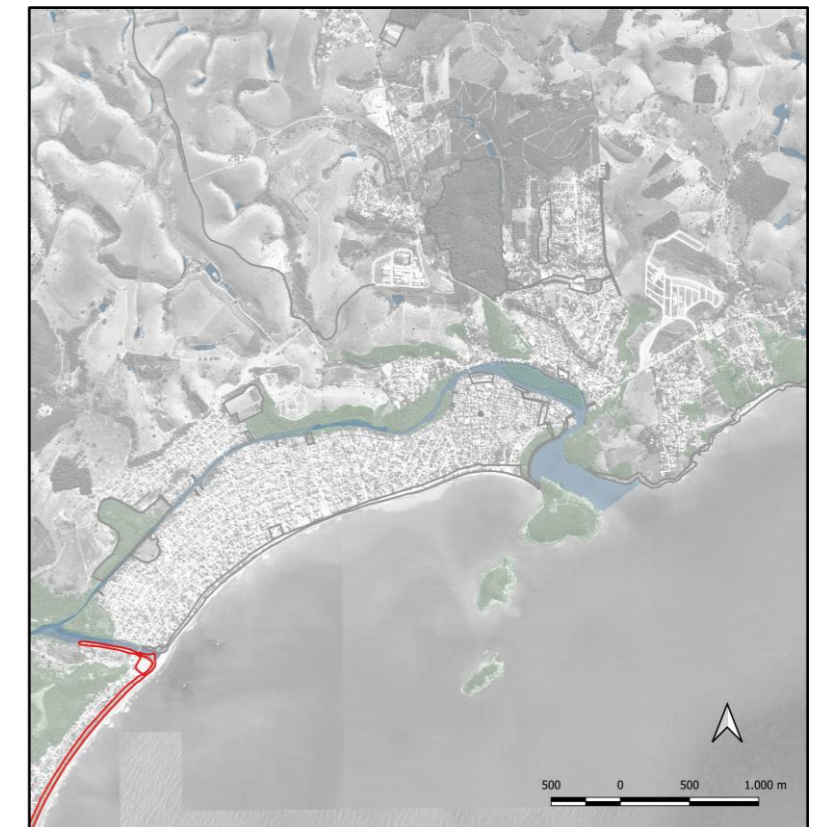


I - Parque Linear da Orla Monte Aghá, Área de Eventos de Piúma e o Canal de Itaputanga (ZEPEC 1)



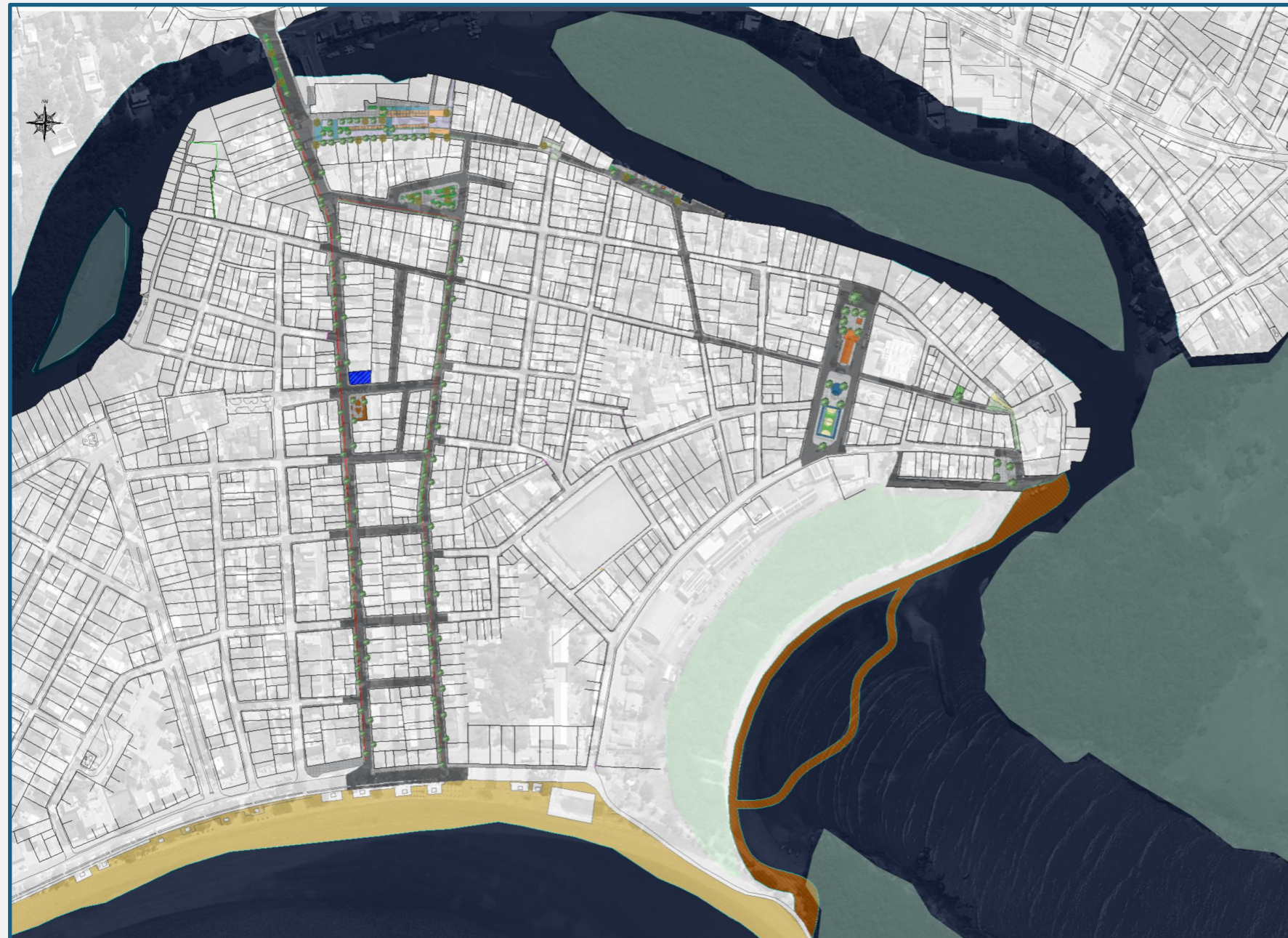
Produção: Equipe Projeto Piúma Sustentável

Localização ZEPEC 01



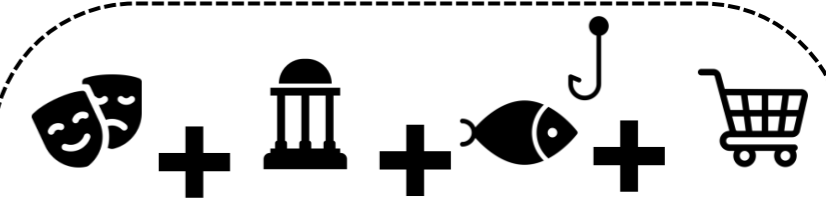
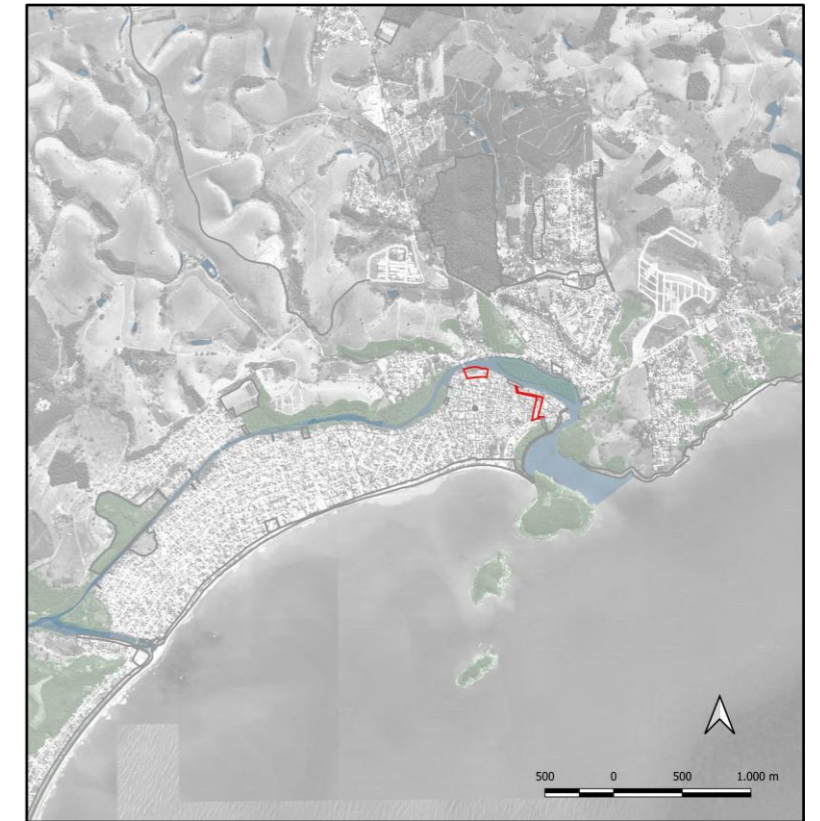
A ZEPEC 1 – Parque Linear da Orla Monte Aghá consiste em uma porção do território que abrange Áreas de Preservação Permanentes urbanas costeiras (faixas de vegetação ao longo dos cursos d'água), marcadas por biodiversidade, forte identidade local e paisagem peculiar. Tem como objetivo fortalecer as vocações econômicas e ecológicas, garantir atributos ambientais, paisagísticos e culturais, ampliando a oferta de espaços públicos e de lazer.

II - Requalificação do Centro Histórico e Comercial e Implantação do Circuito Cultural (ZEPEC 2)



Produção: Equipe Projeto Piúma Sustentável

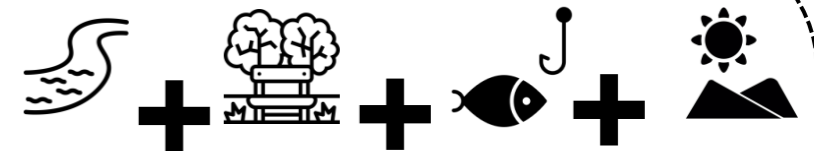
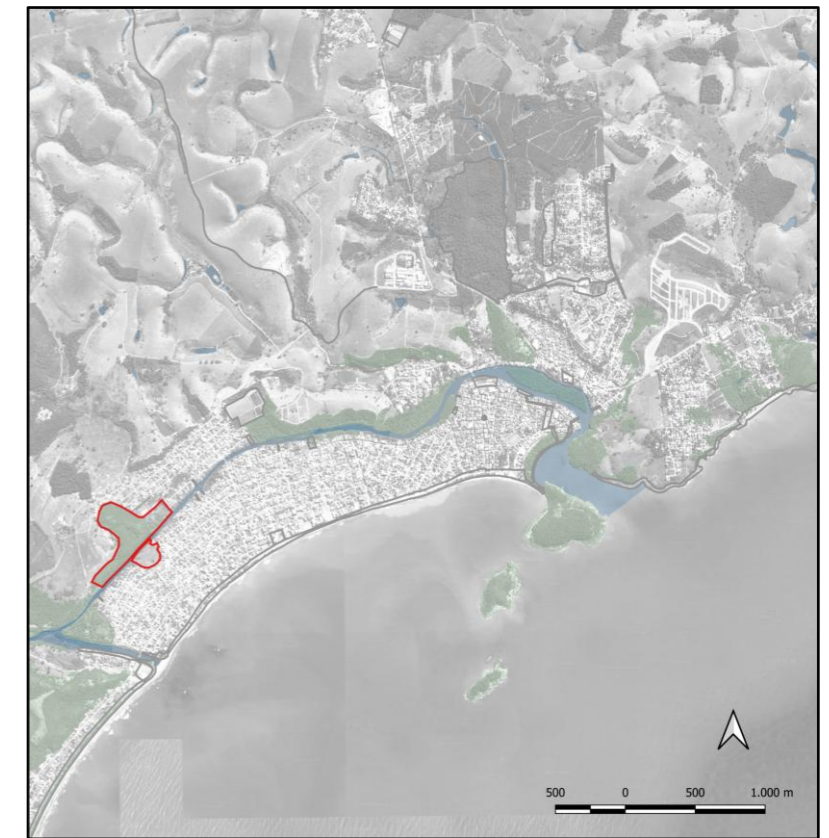
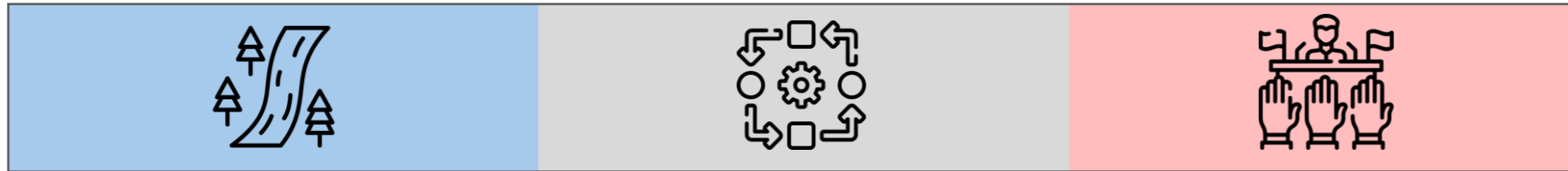
Localização ZEPEC 02



A **ZEPEC 2 – Requalificação do Centro Histórico e Cultural** corresponde a uma porção do território destinada à valorização de bens de interesse histórico, artístico, arquitetônico, cultural e paisagístico, marcada por forte identidade local e presença de comunidades tradicionais. Seu objetivo é promover ações articuladas de requalificação urbana voltadas à melhoria da infraestrutura, ao fomento do turismo, da economia criativa e ao desenvolvimento sustentável do centro histórico.

III - Parque Alagados Rio Piúma (ZEPEC 3)

Localização ZEPEC 03



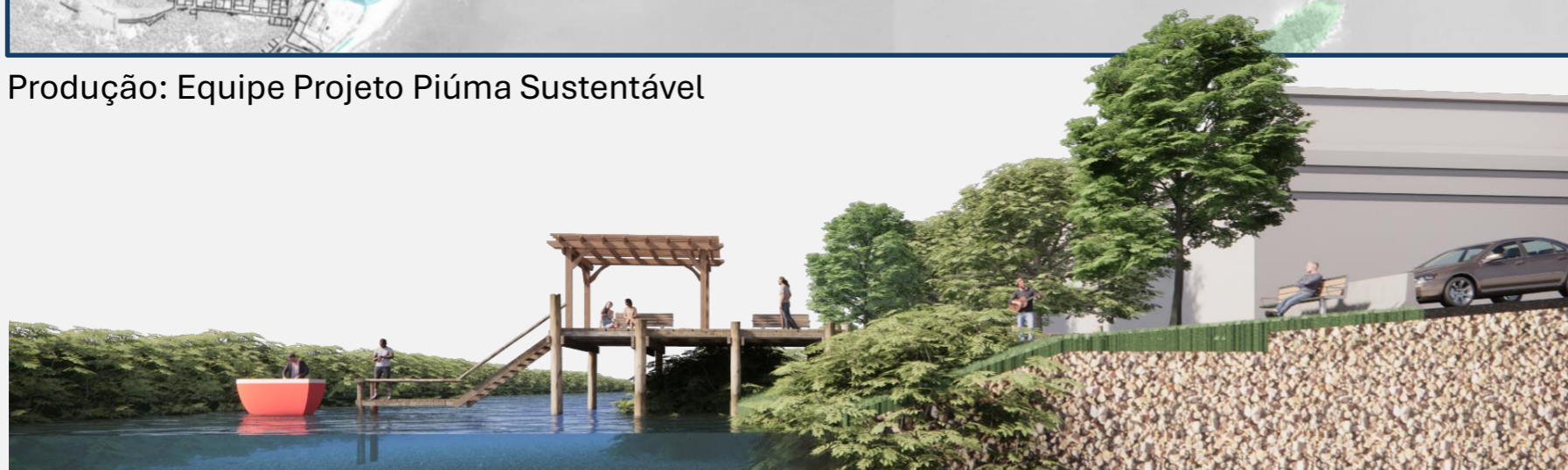
A ZEPEC 3 – Parque Alagados Rio Piúma corresponde a uma área situada às margens do Rio Piúma, marcada por ecossistemas alagadiços de alta biodiversidade e relevantes funções ecológicas. Sua delimitação no Plano Diretor tem caráter estratégico e orientador, com o objetivo de promover a conservação ambiental, a educação ambiental e a oferta de espaços públicos de lazer, contribuindo para a resiliência urbana. A proposta integra uma rede de infraestrutura verde baseada em Soluções Baseadas na Natureza (SbN)

Produção: Equipe Projeto Piúma Sustentável

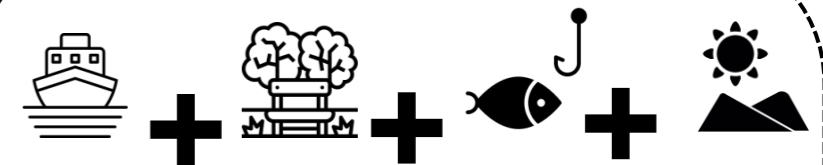
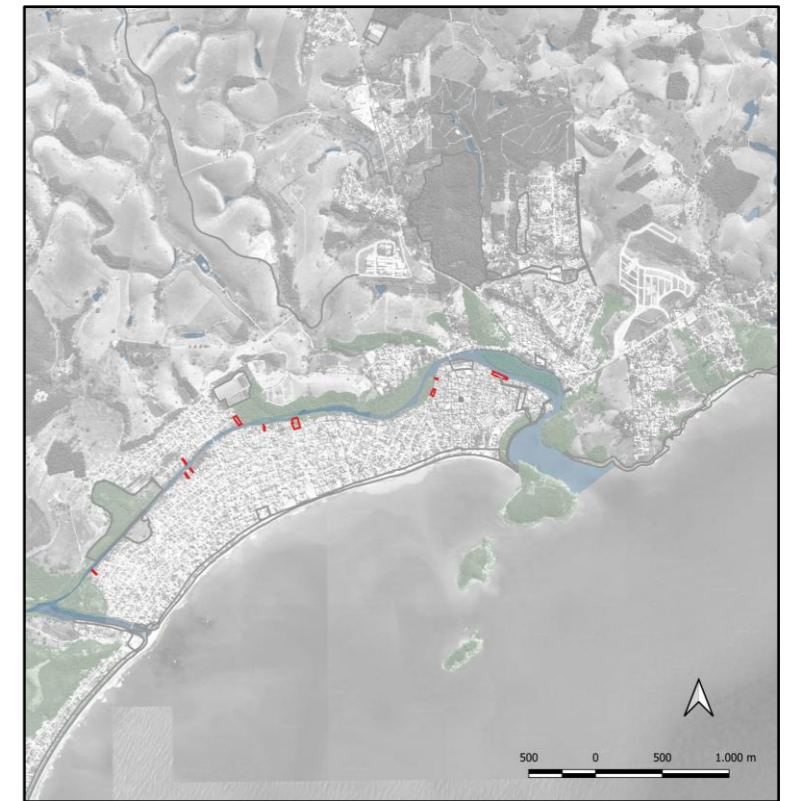
IV – Urbanização e Requalificação de Espaços Livres de Uso Público nas Margens do Rio Piúma (ZEPEC 4)



Produção: Equipe Projeto Piúma Sustentável



Localização ZEPEC 04



A ZEPEC 4 – Requalificação nas Margens do Rio Piúma corresponde à identificação de espaços estratégicos para intervenção ao longo das áreas urbanas costeiras e APPs situadas nas margens do Rio Piúma, caracterizadas por intensa urbanização e relevantes atributos paisagísticos e de biodiversidade. Seu objetivo é promover a requalificação ambiental e urbana da orla fluvial por meio da criação de uma rede de espaços públicos que fortaleça a conexão da população com o rio, proteja os atributos biofísicos e amplie a oferta de áreas de lazer, contribuindo para a valorização ambiental e a resiliência do território.

V - Urbanização e Requalificação da Praça dos Pescadores (ZEPEC 5)

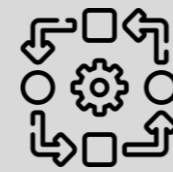
Localização ZEPEC 05



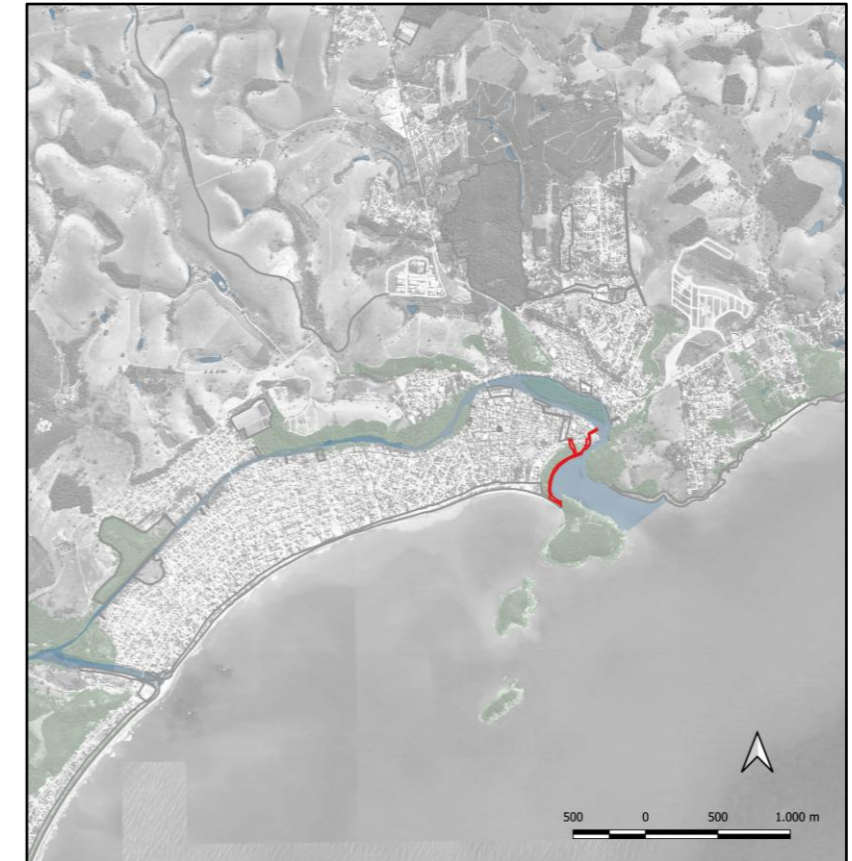
Produção: Equipe Projeto Piúma Sustentável

A **ZEPEC 5 - Praça dos Pescadores** corresponde a uma área situada no Centro Histórico de Piúma, destinada à criação de um espaço público de lazer, celebração e convivência comunitária. Seu objetivo principal é valorizar a tradição pesqueira local por meio da preservação da memória cultural e da promoção de práticas identitárias associadas à pesca artesanal. A proposta visa fortalecer a identidade cultural do município, fomentar o turismo cultural e impulsionar a economia local, por meio da requalificação do espaço urbano e do reconhecimento da importância histórica e simbólica da atividade pesqueira para a cidade.

VI - Urbanização da Orla da Praia Doce, integrada ao novo píer (ZEPEC 6)



Localização ZEPEC 06



A **ZEPEC 6 - Urbanização da Orla da Praia Doce** compreende uma porção do território municipal com relevante caráter paisagístico e atributos biofísicos diversos. Seu objetivo é promover a qualificação da orla por meio da melhoria da acessibilidade e da integração entre áreas de interesse histórico, turístico e ambiental, de forma a tornar os ecossistemas costeiros mais acessíveis e sustentáveis. A proposta busca o equilíbrio entre o desenvolvimento urbano e a preservação ambiental, além de ampliar a oferta de espaços públicos de convivência, lazer e contemplação.

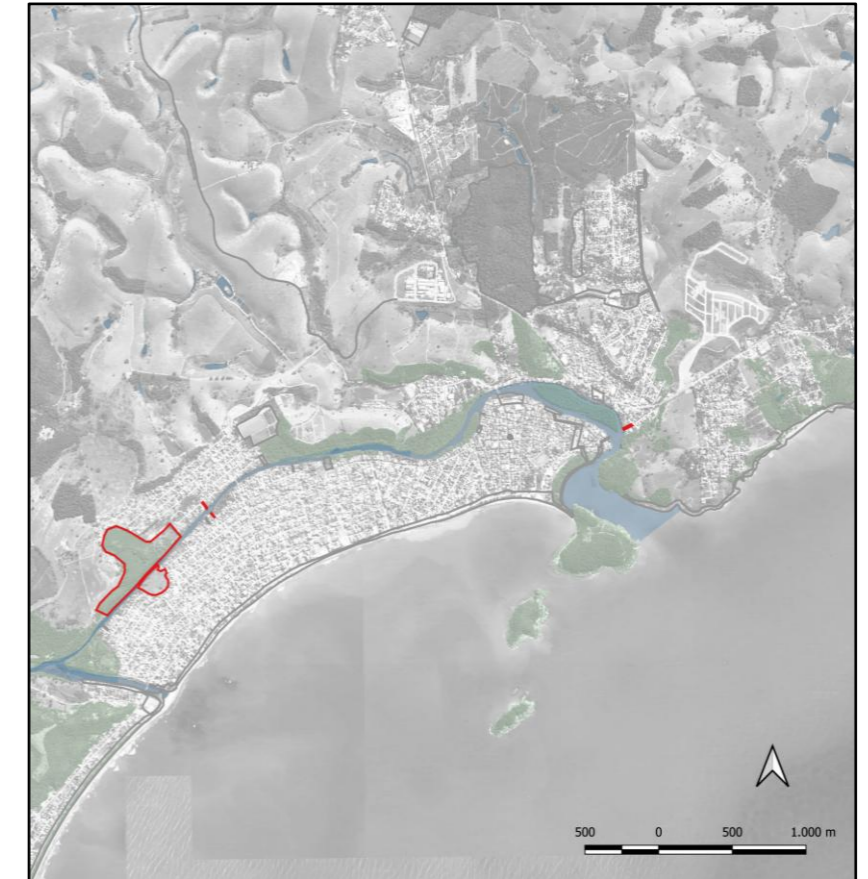
Produção: Equipe Projeto Piúma Sustentável

VII - Implantação de novos acessos para a Mobilidade Ativa de Pedestres e Ciclistas entre a Ilha e o Continente (ZEPEC 7)



Produção: Equipe Projeto Piúma Sustentável

Localização ZEPEC 07

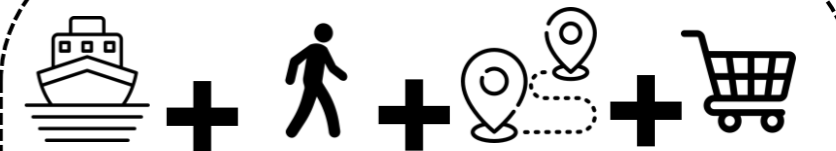
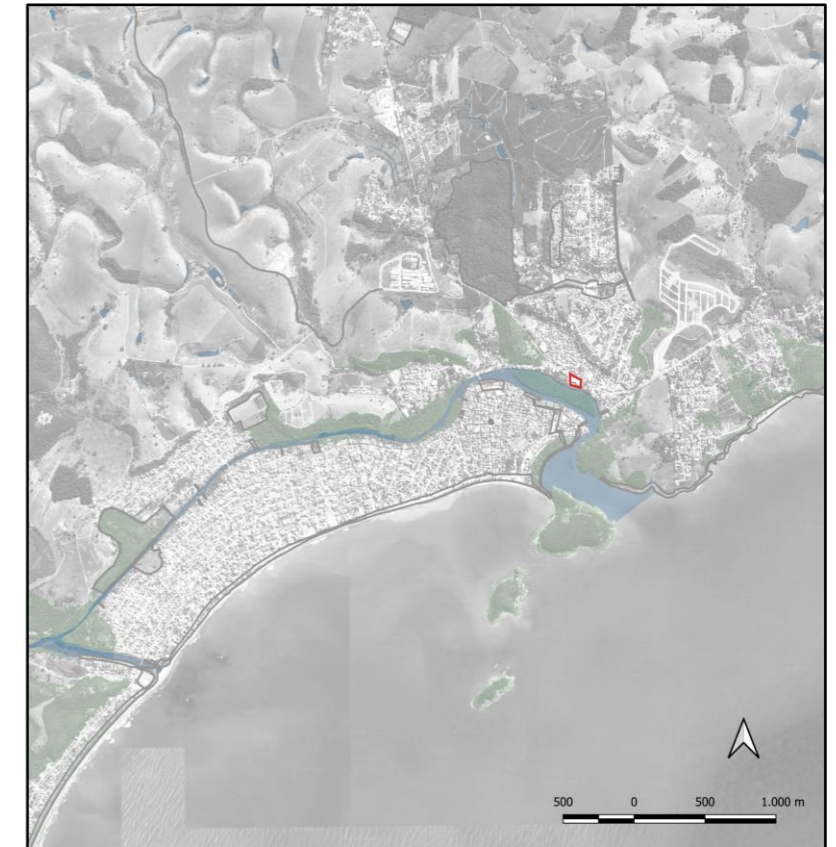


A **ZEPEC 7 – Mobilidade Ativa para Pedestres e Ciclistas** refere-se a um conjunto de intervenções voltadas à ampliação da conectividade entre a ilha e o continente, por meio da implantação de passarelas destinadas ao trânsito de pedestres e ciclistas. A proposta visa incentivar os deslocamentos a pé ou por meios não motorizados, promovendo uma mobilidade urbana mais acessível, segura e ambientalmente sustentável, em consonância com os princípios do planejamento urbano integrado.

VIII - Terminal Aquaviário para passeio turístico na atual rodoviária (ZEPEC 8)



Localização ZEPEC 08



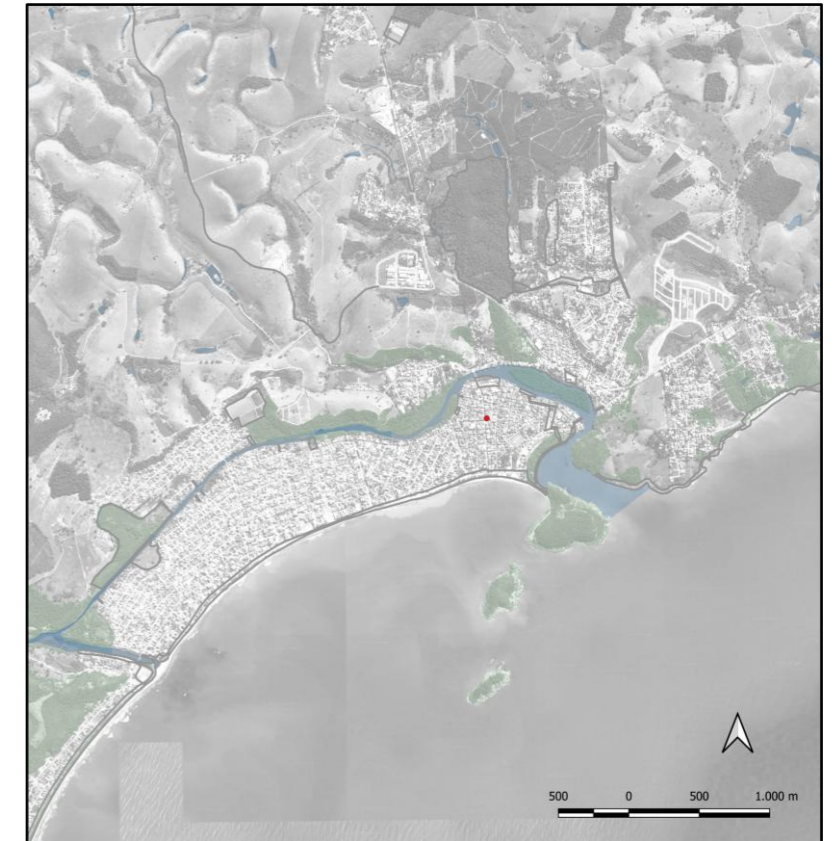
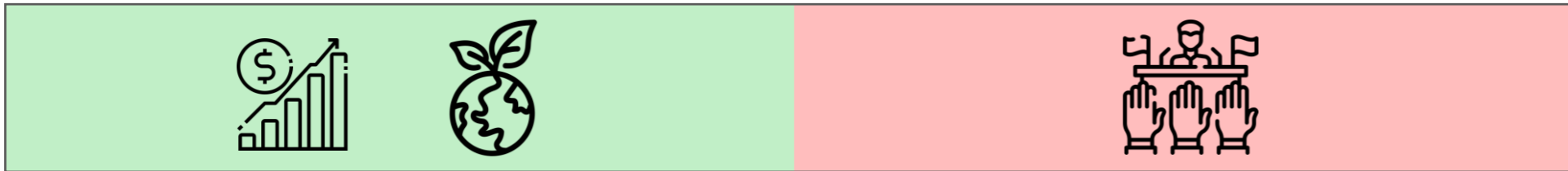
A **ZEPEC 8 – Terminal Aquaviário** compreende a área destinada à implantação de infraestrutura voltada ao transporte hidroviário no Rio Piúma. A proposta tem como objetivos promover a integração entre os modais de transporte, contribuir para a redução dos impactos ambientais e dos congestionamentos nas vias terrestres, bem como estimular o desenvolvimento econômico e turístico da região, por meio de soluções de mobilidade



Produção: Equipe Projeto Piúma Sustentável

IX - Implantação do Museu do Pescador (ZEPEC 9)

Localização ZEPEC 09



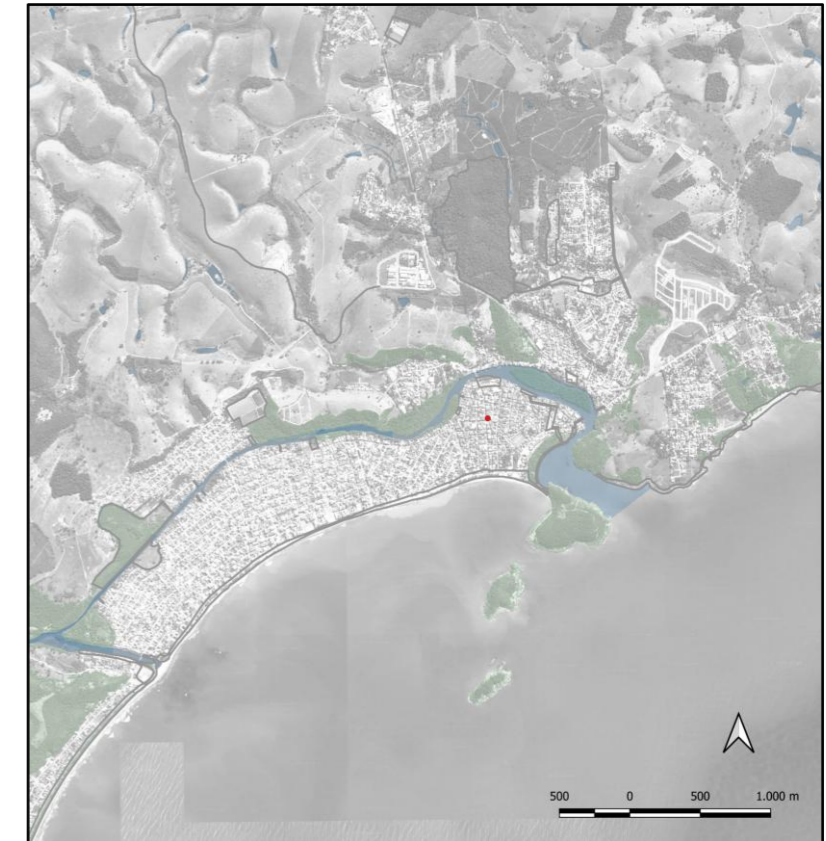
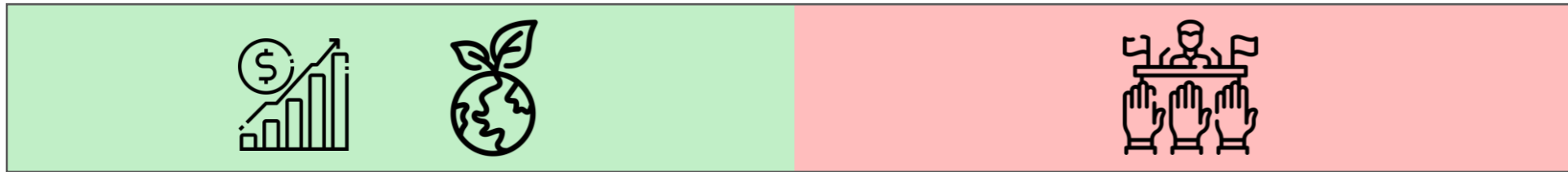
A sequence of four icons separated by plus signs: a family of three, a tree with a bench, a fish with a hook, and a classical building.

A ZEPEC 9 - Museu dos Pescadores corresponde a uma área situada no Centro Histórico de Piúma, destinada à implantação de um equipamento público voltado à preservação, valorização e difusão da história e das tradições das comunidades pesqueiras locais. O museu tem como premissas a salvaguarda da memória cultural e o fortalecimento da identidade pesqueira, configurando-se como instrumento de fomento ao turismo cultural e educativo, com impactos positivos na economia local.

Produção: Equipe Projeto Piúma Sustentável

X - Centro Cultural de Piúma (ZEPEC 10)

Localização ZEPEC 10



A sequence of four icons: a classical temple, a gear with hands, a theatrical mask, and another classical building, all separated by plus signs.

A **ZEPEC 10 – Centro Cultural de Piúma** corresponde a uma área localizada no Centro Histórico do município, dedicada à valorização da arte, da cultura e da identidade local. Tem como objetivo a implantação de um equipamento público como ponto de encontro da comunidade, destinado à promoção de atividades artísticas, educativas e culturais. A proposta visa preservar tradições locais, fomentar o turismo cultural e fortalecer a economia criativa, configurando-se como um polo de desenvolvimento cultural e social para a região.

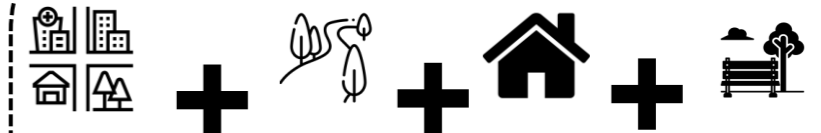
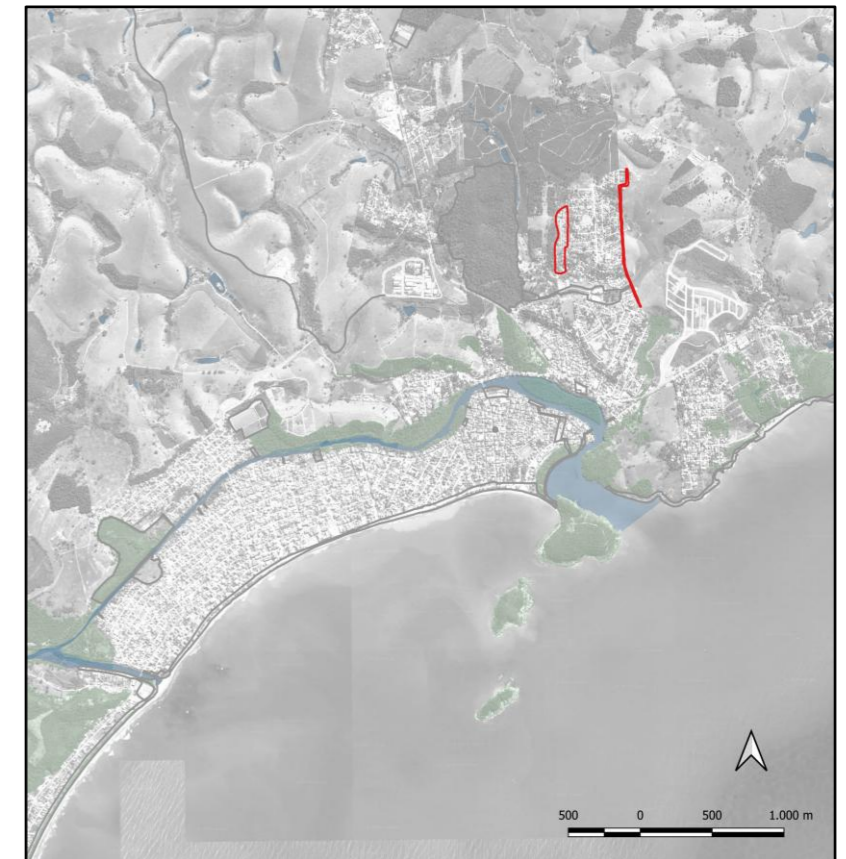
Produção: Equipe Projeto Piúma Sustentável

XI - Plano Integrado de Urbanização e Regularização Fundiária das Zonas Especiais de Interesse Social (ZEIS 1).



Fonte: Google Earth

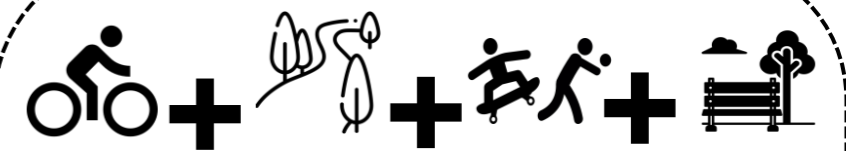
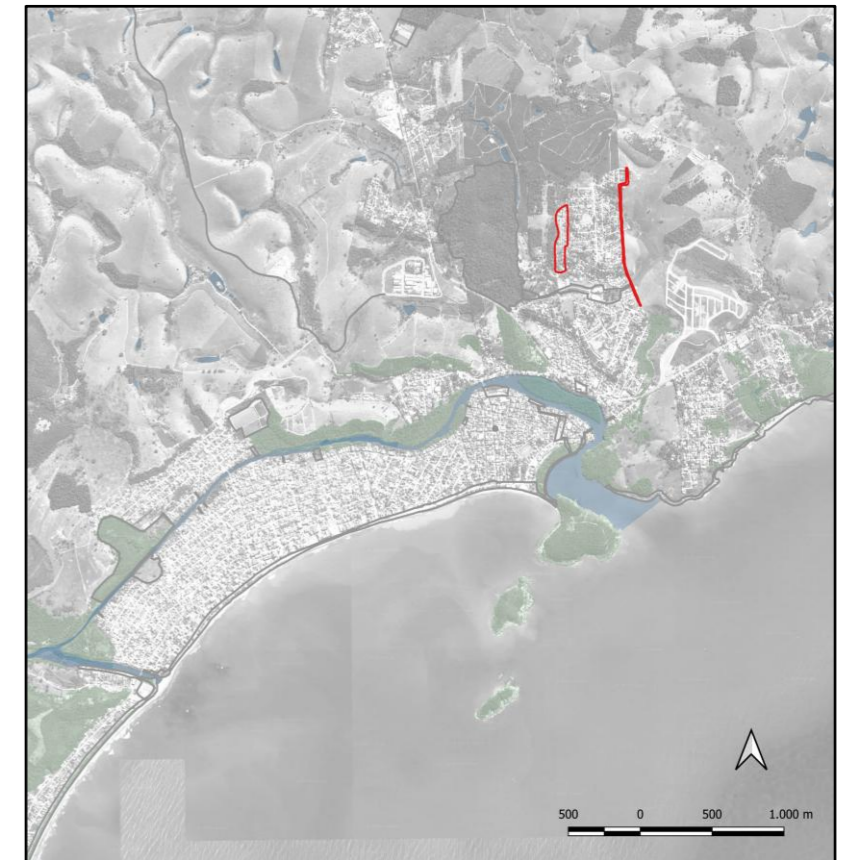
Localização



O Plano Integrado de Urbanização e Regularização Fundiária das Zonas Especiais de Interesse Social (ZEIS 1) abrange áreas urbanas localizadas na periferia do município, com marcante vulnerabilidade socioambiental. Seu objetivo é promover a segurança jurídica da posse, a melhoria da qualidade de vida e a integração urbana dessas comunidades, por meio da legalização de terrenos e imóveis, assegurando o direito à moradia e o acesso à infraestrutura e serviços públicos.

XII - Implantação de Eixos Integradores para melhoria da mobilidade e delimitação das ocupações irregulares (ZEIS 1)

Localização



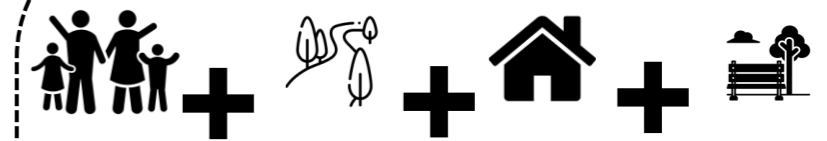
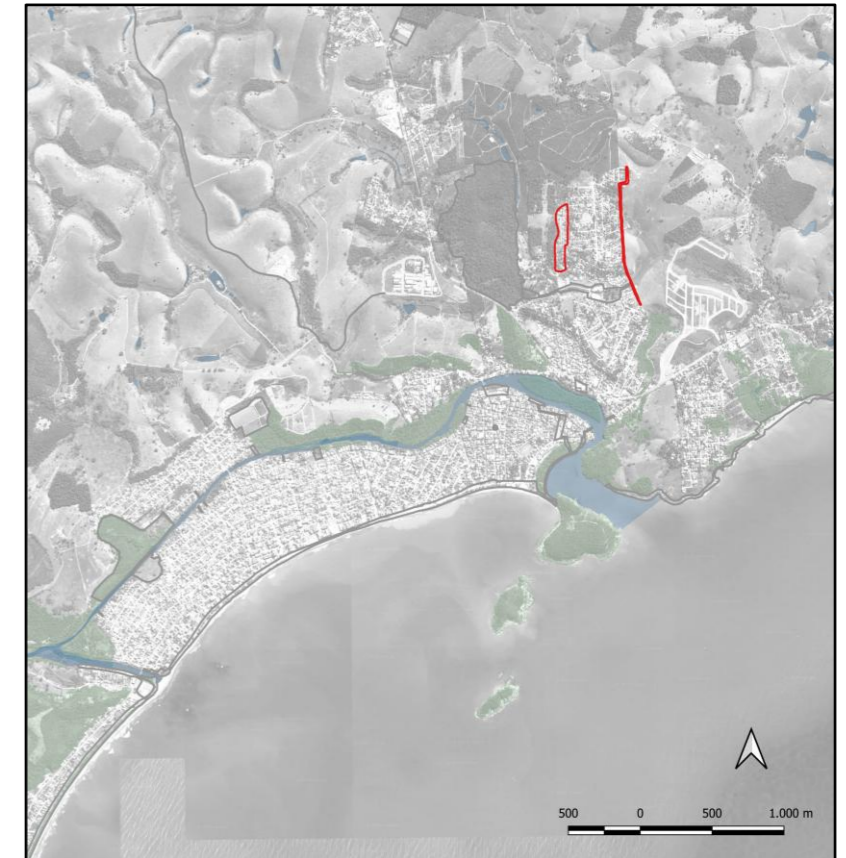
A implantação dos Eixos Integradores Céu Azul e Lago Azul (ZEIS 1) refere-se à criação de eixos viários localizados em áreas periféricas do município, marcadas por dispersão urbana e ocupações irregulares em Áreas de Preservação Permanente (APP). Esses eixos integram-se de forma estratégica ao território, atuando como corredores de contenção da expansão urbana desordenada e incorporando infraestruturas de mobilidade, lazer e transporte, com o objetivo de organizar o crescimento urbano e preservar áreas ambientalmente sensíveis.

XIII - Produção de Habitação de Interesse Social (ZEIS 2)

Localização



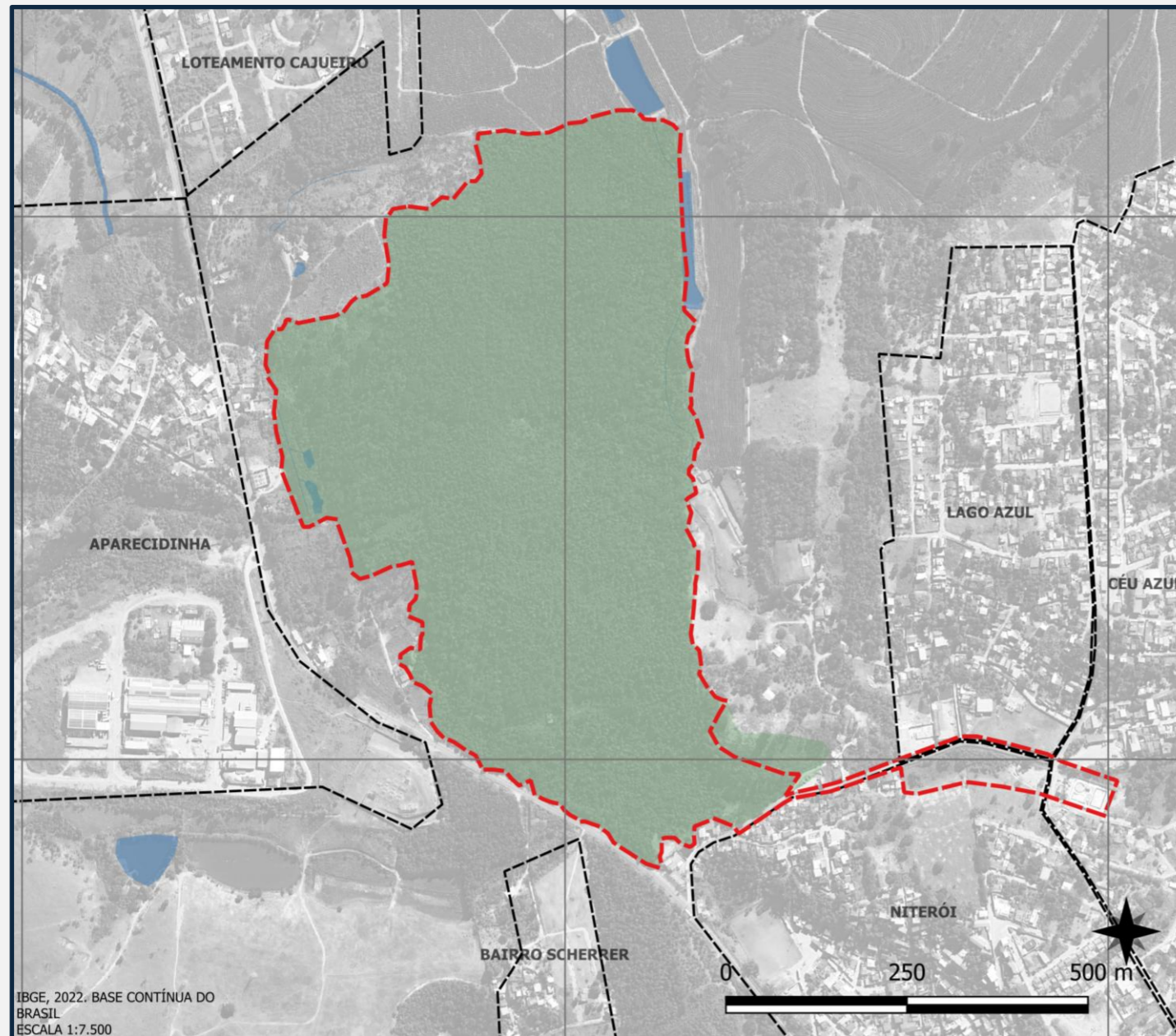
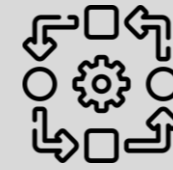
Fonte: <https://premioiabrs.org.br/projetos/habitacao-de-interesse-social-bom-retiro-do-sul/>



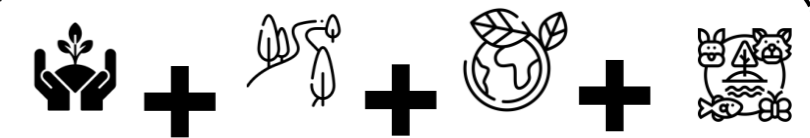
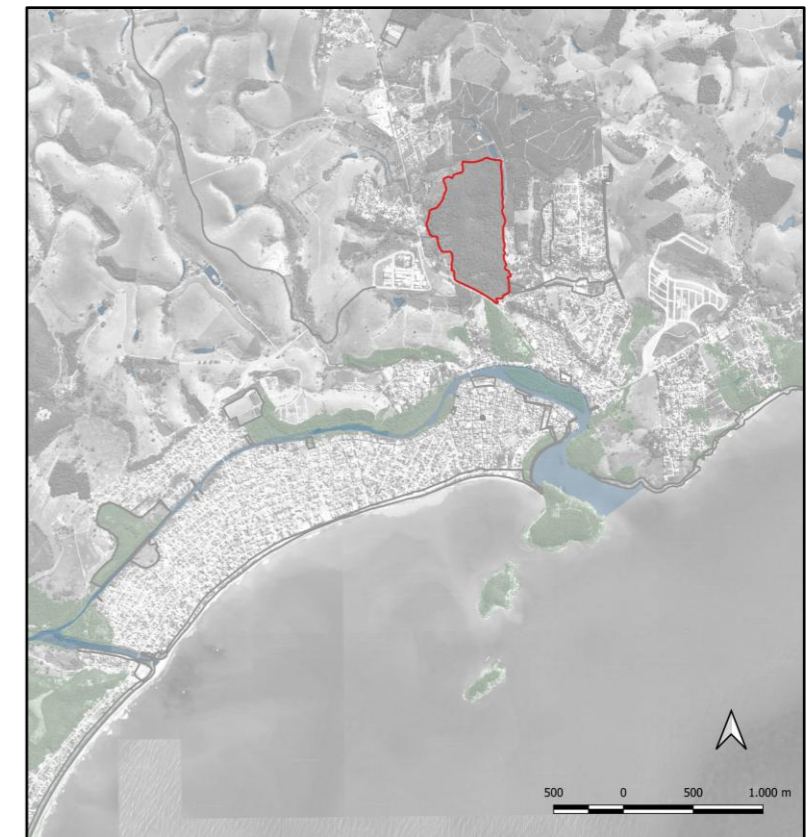
A **Produção de Habitação de Interesse Social (ZEIS 2)** compreende porções urbanas localizadas nas proximidades de áreas com infraestrutura urbana consolidada e/ou de ZEIS 1, destinadas à implantação de unidades habitacionais para famílias de baixa renda. Seu objetivo é contribuir para a redução do déficit habitacional e garantir o direito à moradia digna, por meio de políticas públicas integradas de habitação, infraestrutura e inclusão socioespacial.

XIV – Parque dos Puris (ZPA 1)

Localização

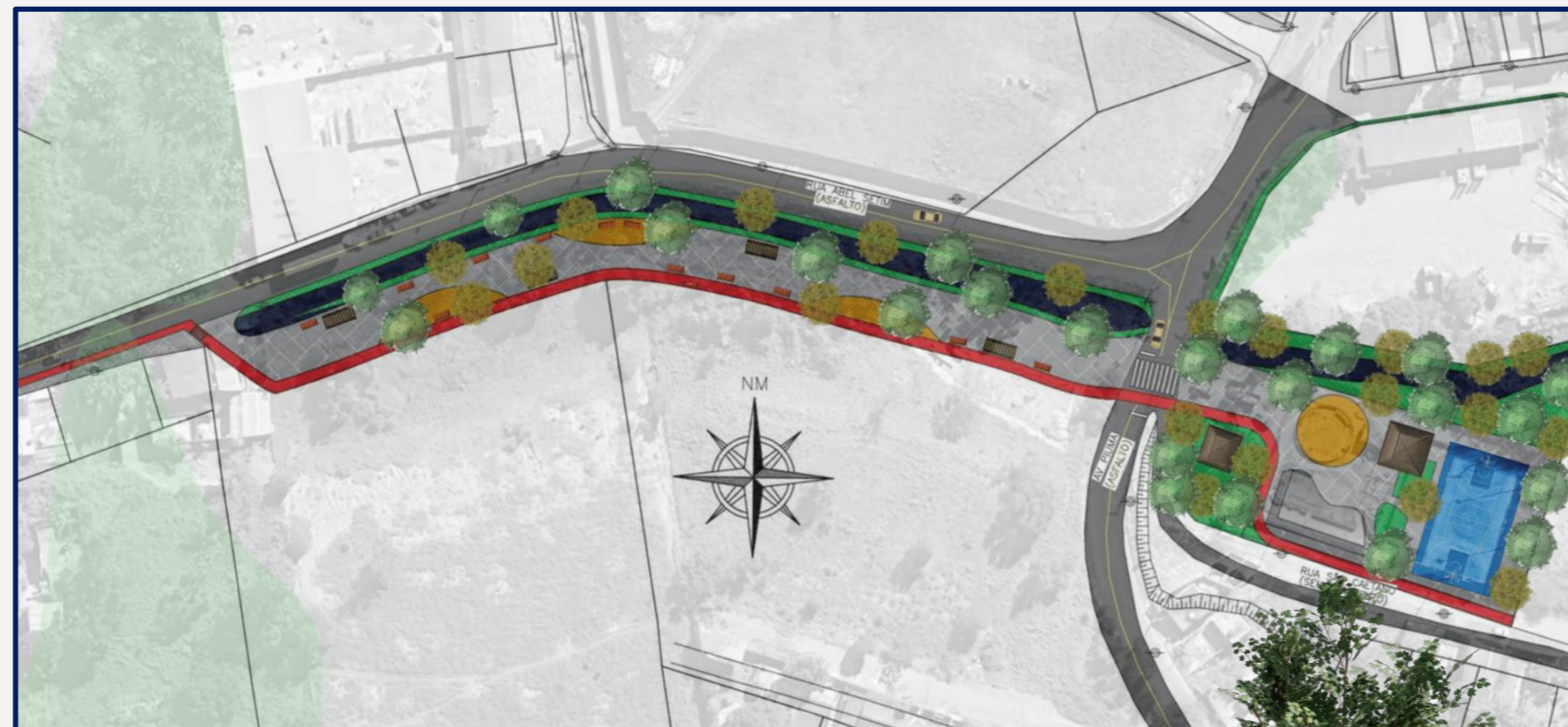


Produção: Equipe Projeto Piúma Sustentável



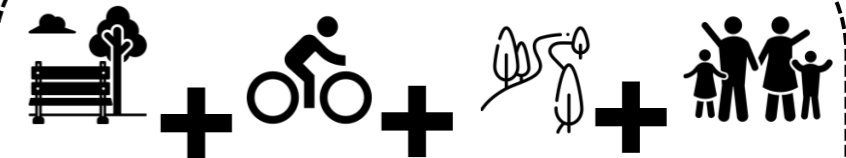
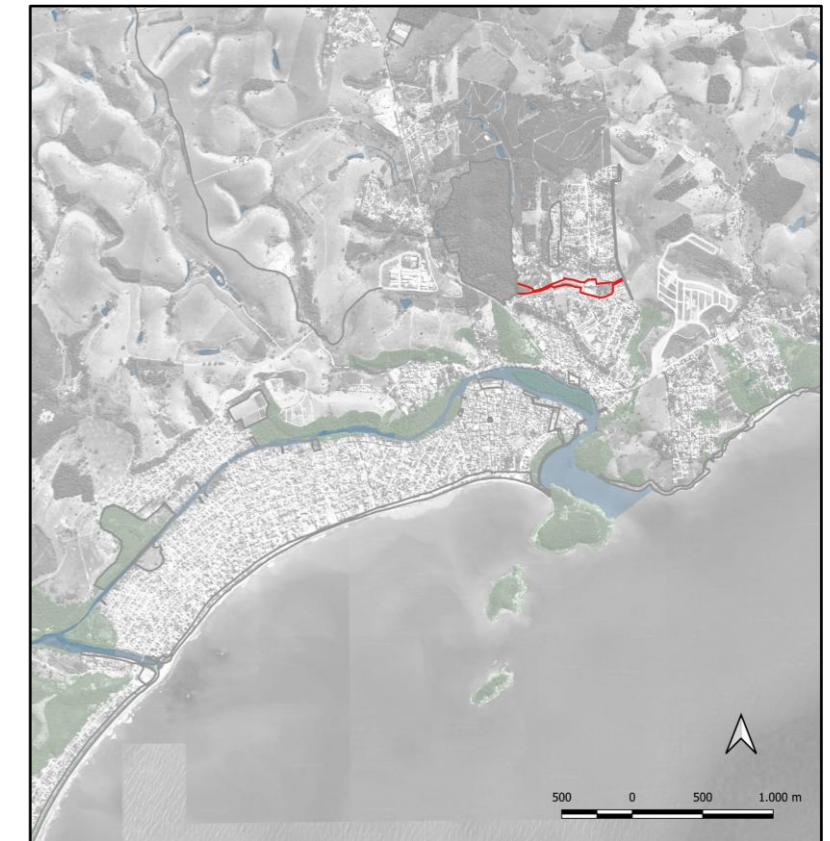
O **Parque dos Puris (ZPA 1)** corresponde a uma porção do território coberta por mata nativa, com função essencial na preservação da biodiversidade, na regulação climática e na proteção dos recursos hídricos. Seu objetivo é a criação de um parque ambiental voltado à conservação dos ecossistemas, ao incentivo ao ecoturismo e à promoção da educação ambiental.

XV - Parque Linear dos Puris entre os bairros Céu Azul, Lago Azul e Niterói e Espaço Multiuso Cultural e Esportivo (ZEPEC 11)



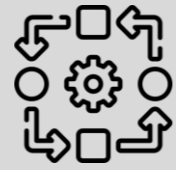
Produção: Equipe Projeto Piúma Sustentável

Localização ZEPEC 11



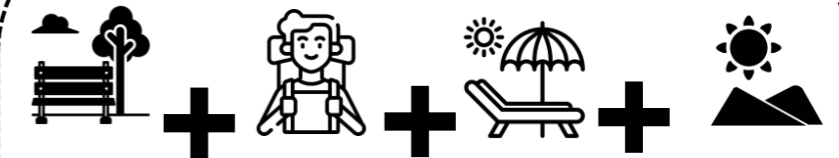
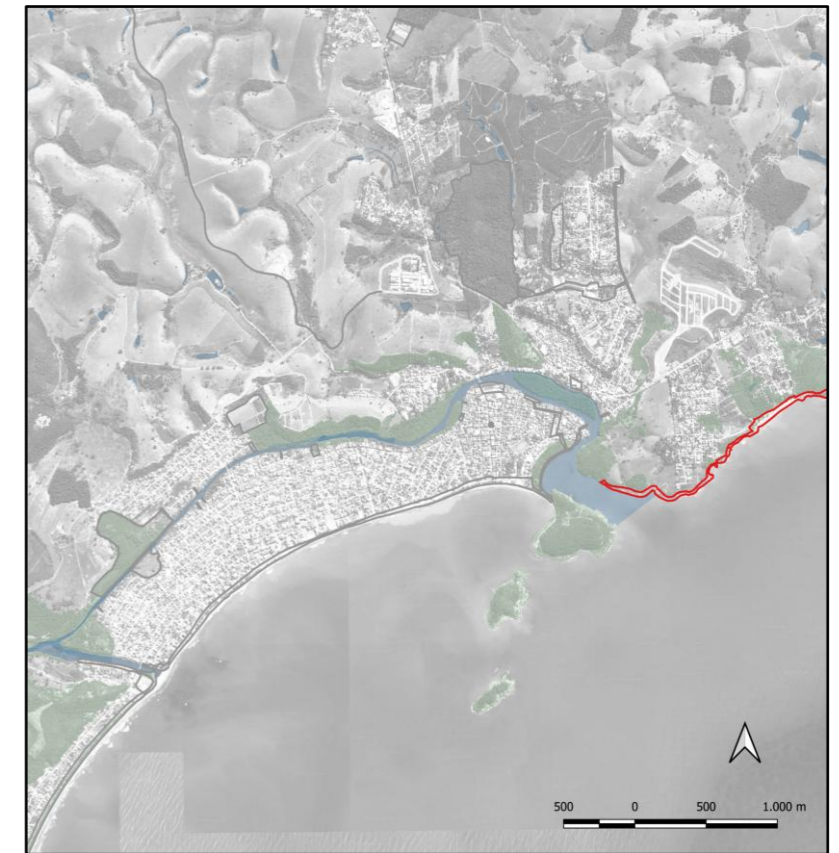
A ZEPEC 11 – Parque Linear dos Puris compreende porções urbanas localizadas na periferia do território municipal, com relevante caráter socioambiental. Trata-se de uma infraestrutura verde ao longo de cursos d'água, com a função de proteger os recursos hídricos, mitigar riscos de inundações, conservar a biodiversidade e qualificar o ambiente urbano. Além de sua função ecológica, o parque oferece espaços de lazer, prática esportiva e circulação por meio da mobilidade ativa, contribuindo para a melhoria da qualidade de vida da população.

XVI - Projeto da Orla dos bairros Portinho e Lourdes (ZEPEC 12)



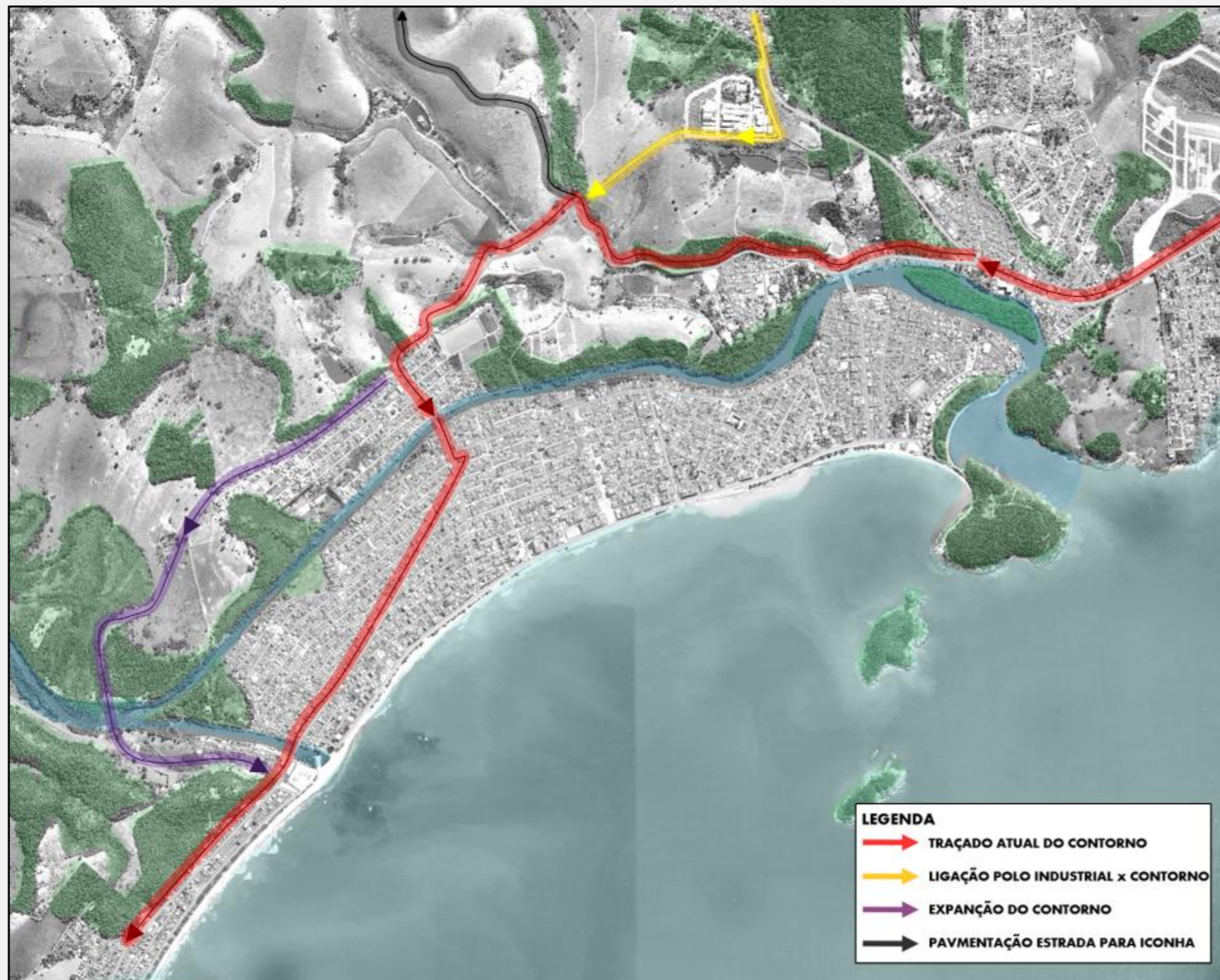
Produção: Equipe Projeto Piúma Sustentável

Localização ZEPEC 12



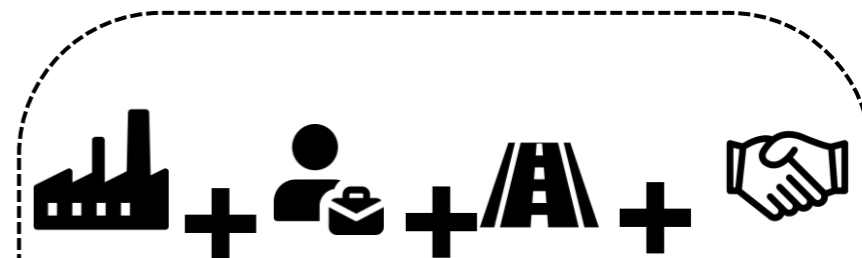
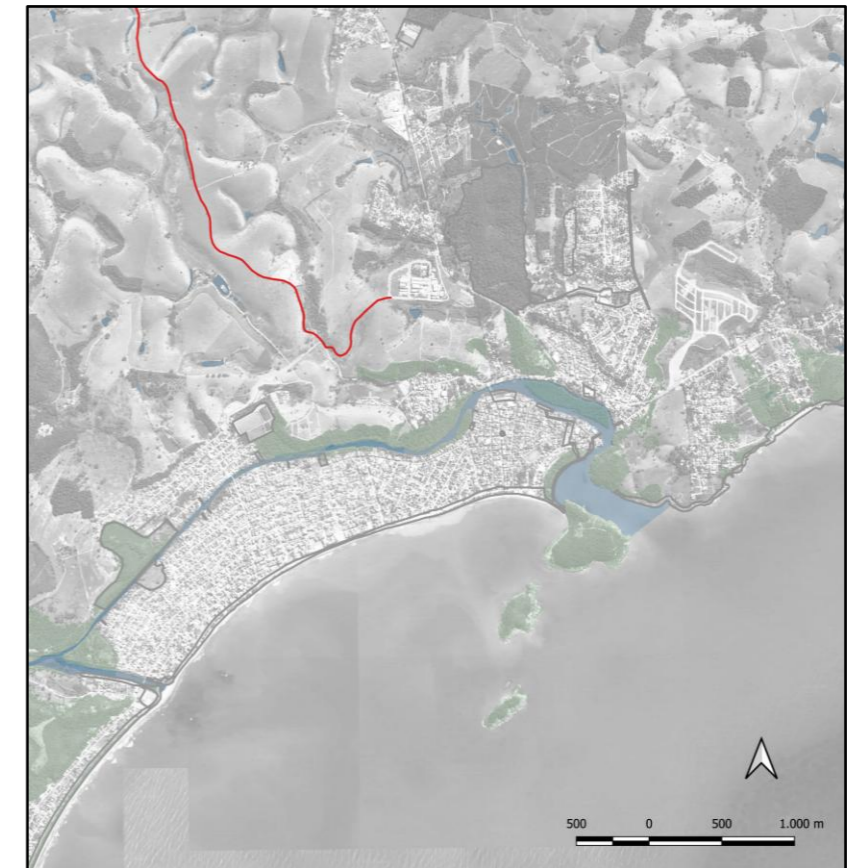
A **ZEPEC 12 - Urbanização da Orla dos bairros Portinho e Lourdes** corresponde a uma porção do território com forte caráter paisagístico e relevantes atributos turísticos e biofísicos. A proposta visa promover o uso sustentável das áreas litorâneas, conciliando a preservação dos ecossistemas com a implantação de infraestrutura voltada ao lazer e ao turismo ecológico. Essa ZEPEC integra a estratégia de qualificação da orla norte de Piúma, assegurando sua função como espaço livre estruturante do território, essencial para a paisagem, a conectividade ambiental e a fruição pública.

XVII - Expansão da Área Empresarial da Cidade Articulada com a Pavimentação da Estrada Antiga para Iconha (ZEIE)



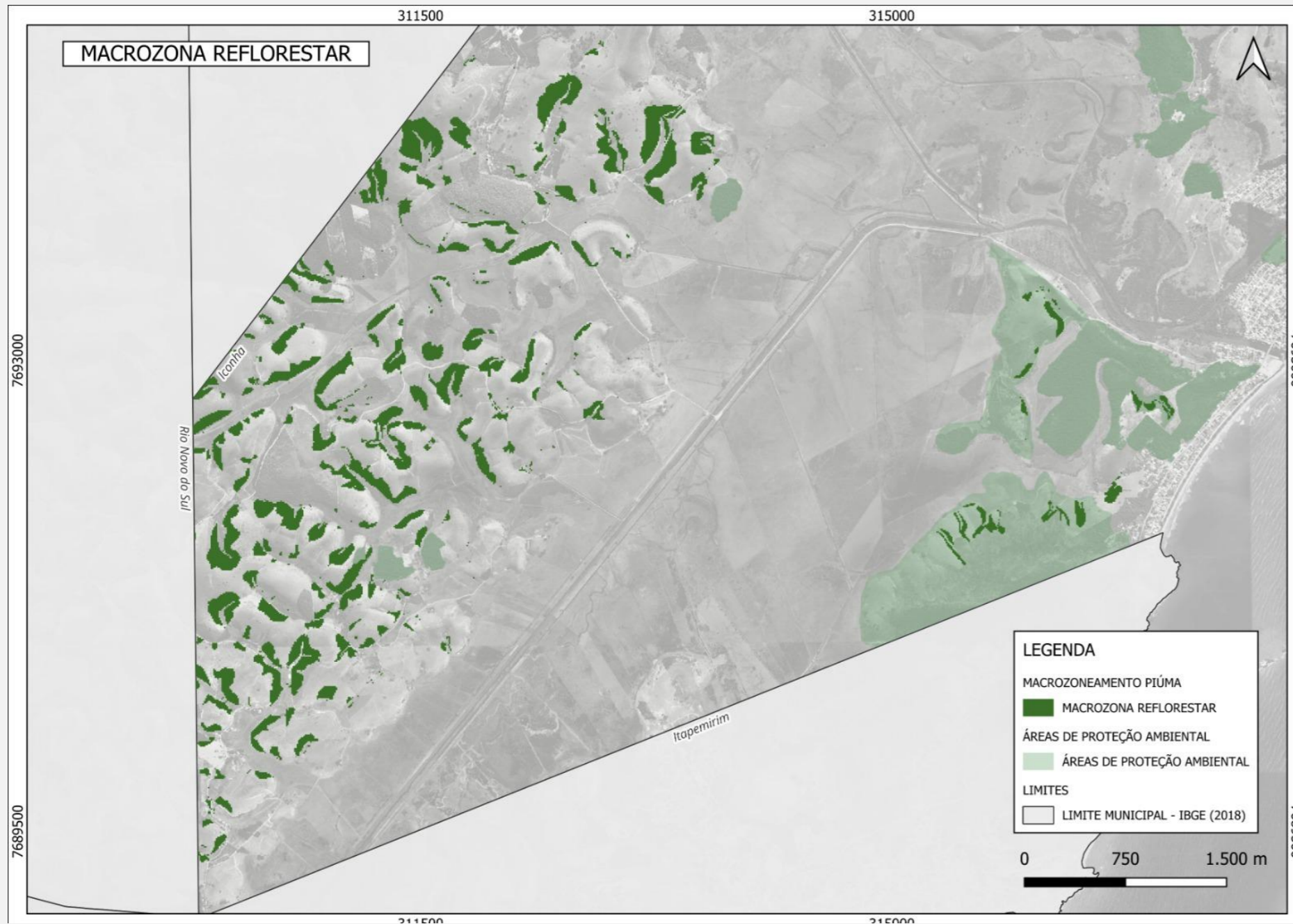
Produção: Equipe Projeto Piúma Sustentável

Localização

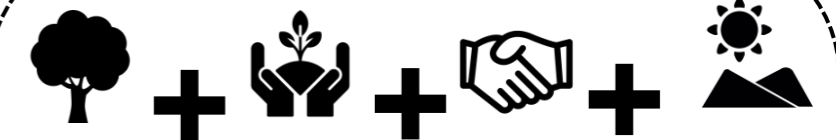
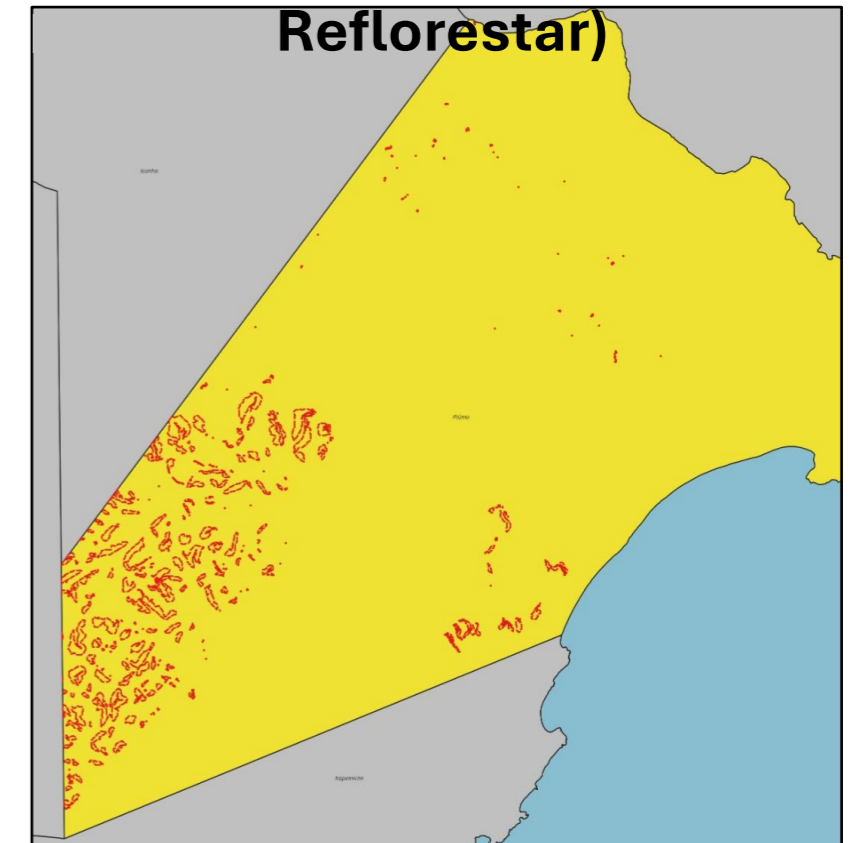


A **Expansão da Área Empresarial e Criação de Novo Acesso ao polo empresarial**, conectada à pavimentação da estrada para Iconha, refere-se a um conjunto de intervenções voltadas à implantação de infraestrutura adequada ao desenvolvimento de atividades econômicas. A proposta visa promover a diversificação produtiva, impulsionar a economia local e fortalecer a inserção microrregional de Piúma, estimulando a geração de emprego, renda e atração de investimentos, por meio da qualificação da acessibilidade e da integração logística regional.

XVIII - Programa Reflorestar (Macrozona Reflorestar)



Localização (Macrozona Reflorestar)



A identificação de áreas estratégicas para implantação do **Programa Reflorestar** tem como finalidade orientar ações voltadas à conservação e recuperação da cobertura florestal no município, em consonância com as diretrizes do Estado do Espírito Santo. O programa busca restaurar o ciclo hidrológico, proteger a biodiversidade e fomentar oportunidades de geração de renda para os produtores rurais, por meio do incentivo a práticas sustentáveis de uso e manejo do solo.

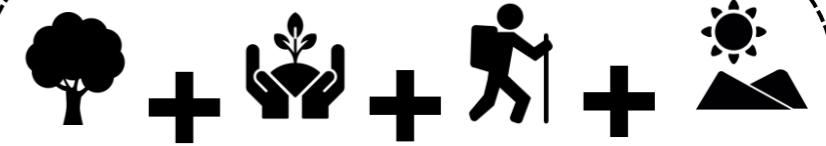
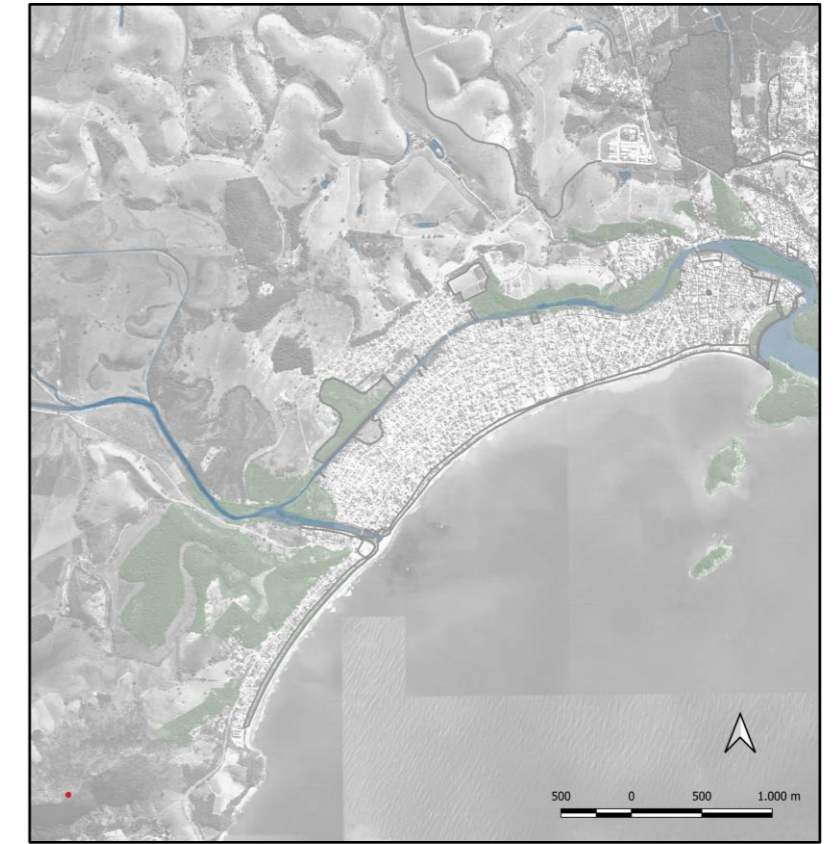
Produção: Equipe Projeto Piúma Sustentável

XIX - Projeto de Intervenção e Gestão Intermunicipal do Monte Aghá. (ZPA 1)



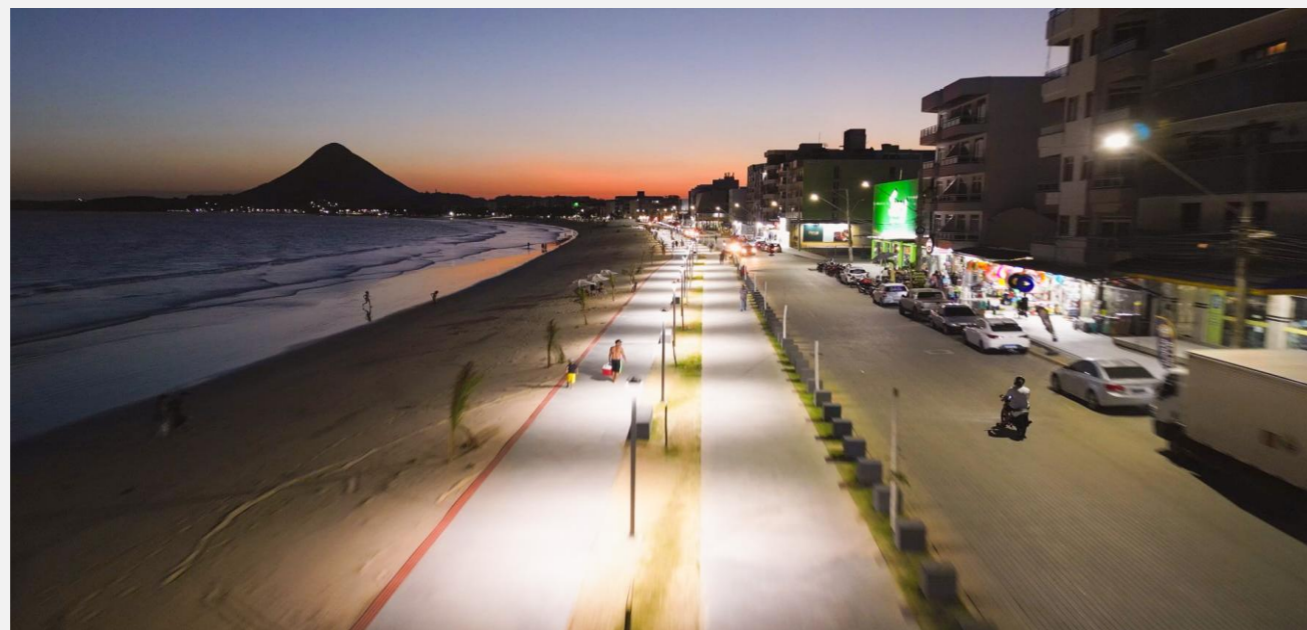
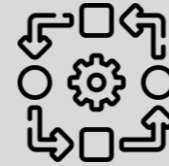
Produção: Equipe Projeto Piúma Sustentável

Localização



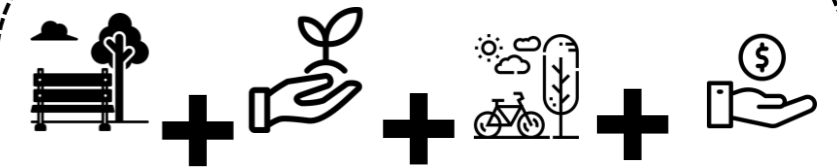
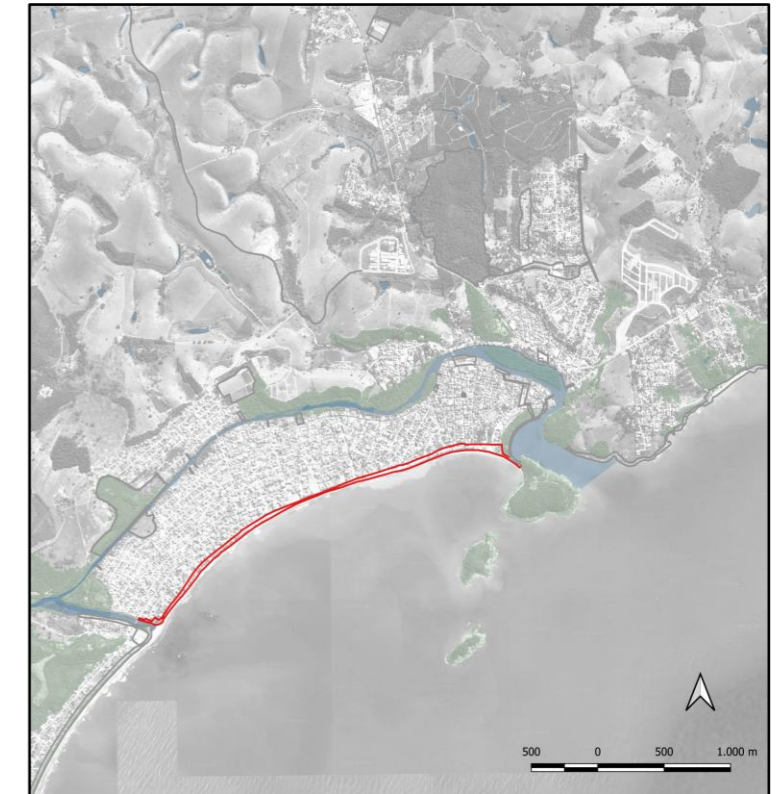
A **Gestão Intermunicipal do Monte Aghá** constitui uma política de proteção ambiental ampliada, voltada à salvaguarda de áreas e monumentos naturais estratégicos. Seu objetivo é promover o equilíbrio entre a preservação ambiental e o desenvolvimento regional, por meio da cooperação entre municípios. A iniciativa visa aumentar a eficiência na fiscalização e no controle territorial, fomentar o ecoturismo, atrair investimentos e compatibilizar políticas públicas voltadas à conservação ambiental e ao ordenamento territorial.

XX - Urbanização da Orla da Praia Central (ZEPEC 13)



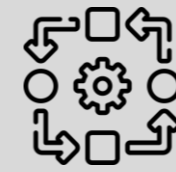
Fonte: Portal Imagens de Piúma - <https://imagensdepiuma.blogspot.com/>

Localização ZEPEC 13

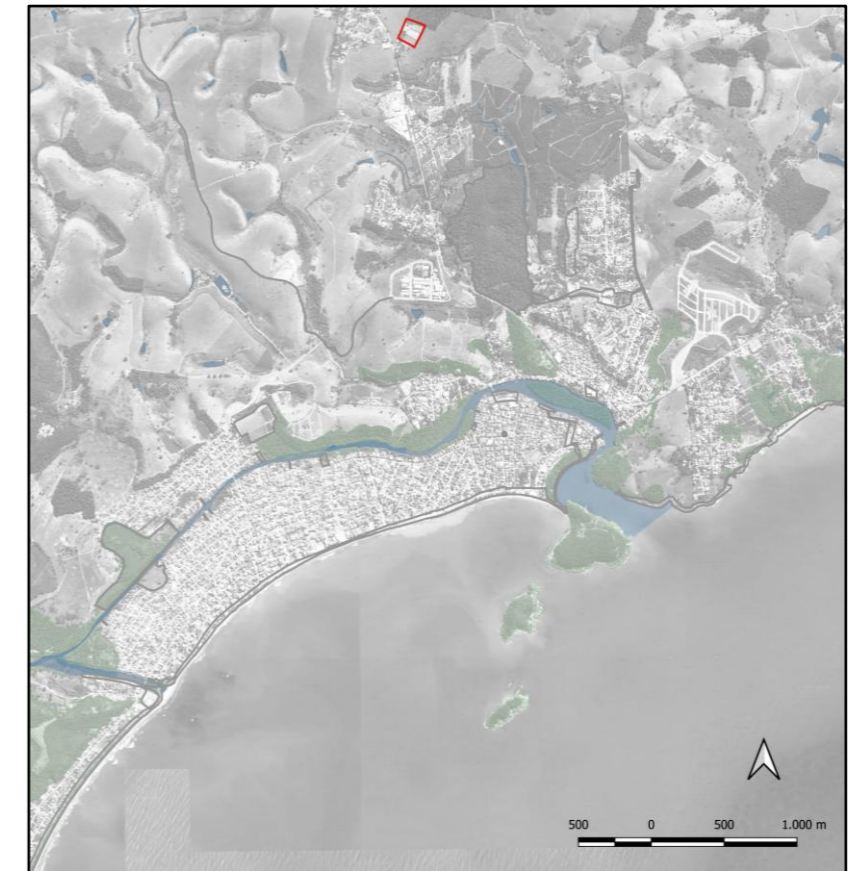


A **ZEPEC 13 – Orla da Praia Central** corresponde a uma porção do território que abrange a orla marítima consolidada, caracterizada por intensa oferta de lazer, atividades comerciais e elevado potencial paisagístico. Seu objetivo é promover a requalificação dos espaços públicos, fortalecendo e preservando seus atributos biofísicos, além de ampliar a oferta de áreas destinadas ao lazer e à fruição coletiva.

XXI - Cemitério Municipal (ZEPEC 14)



Localização ZEPEC 14



Produção: Equipe Projeto Piúma Sustentável



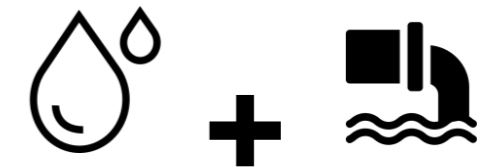
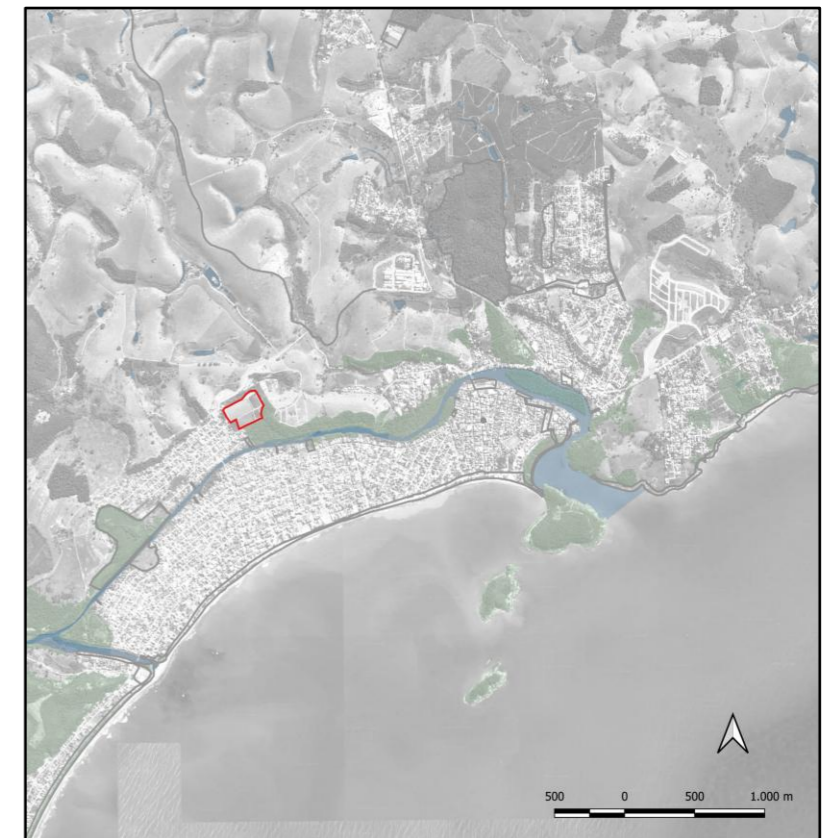
Fonte: <https://cemiteriodapenitencia.com.br>



A **ZEPEC 14 - Cemitério Municipal** corresponde a uma área destinada à manutenção e à futura ampliação de equipamento público essencial à realização de sepultamentos, em conformidade com as normas sanitárias, culturais e religiosas. Cumpre função social relevante e contribui para a organização urbana e ambiental do território municipal.

XXII -Relocação da Estação de Tratamento Esgoto (ZEPEC 15)

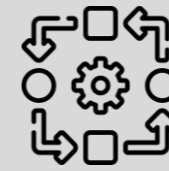
Localização



A **ZEPEC 15 - Estação de tratamento de esgoto** deverá orientar o processo de avaliação e eventual realocação da atual Estação de Tratamento de Esgoto, com vistas à minimização de impactos negativos, ao atendimento das normas ambientais e sanitárias, e ao melhor aproveitamento urbano do território.

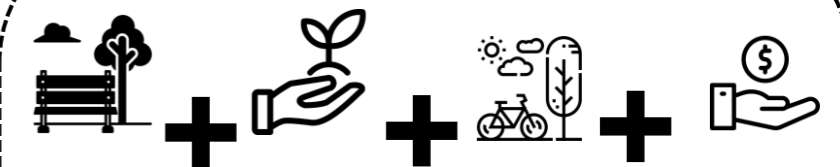
Fonte: Portal Imagens de Piúma - <https://imagensdepiuma.blogspot.com/>

XXIII – Zonas de Expansão Urbana e Preservação Ambiental e Paisagística nos Bairros Portinho e Lourdes (ZEPEC 16)



Fonte: Portal Imagens de Piúma - <https://imagensdepiuma.blogspot.com/>

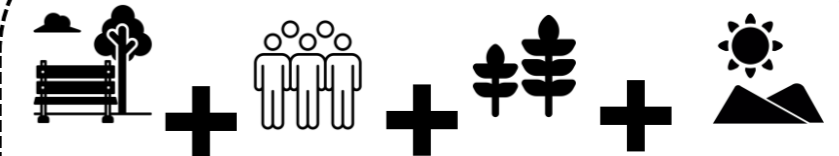
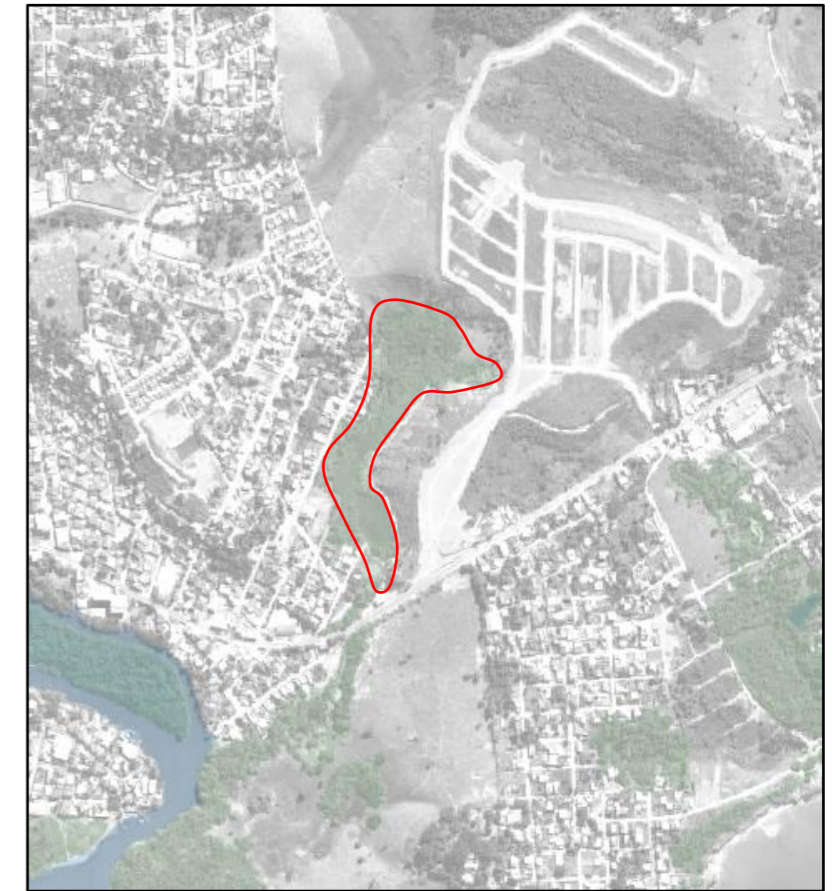
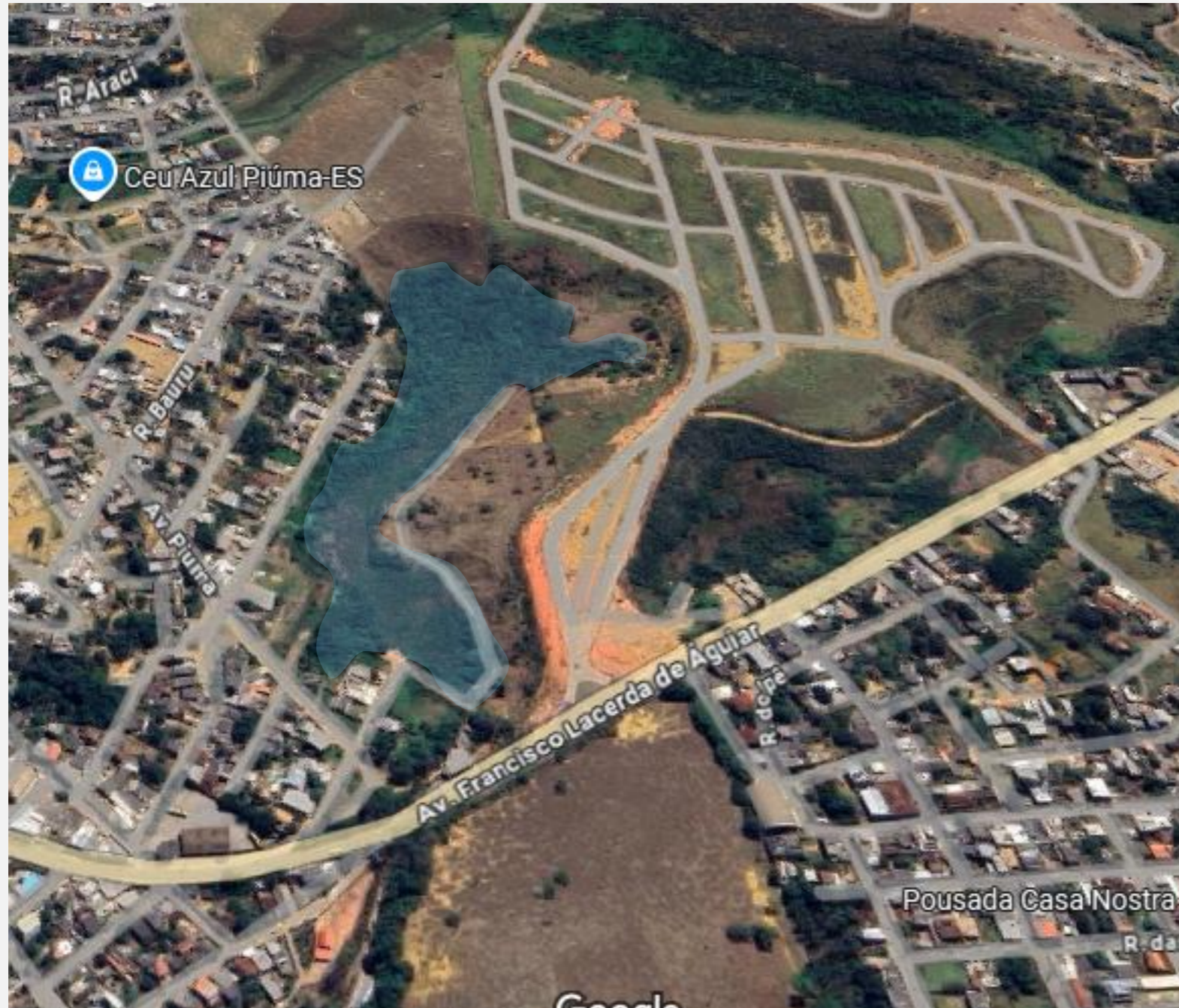
Localização ZEPEC 16



A ZEPEC 16 – Zonas de Expansão Urbana e Preservação Ambiental e Paisagística nos bairros Portinho e Lourdes compreende uma porção do território composta por encosta, presença de vegetação nativa e áreas de potencial valorização e expansão urbana. Seu objetivo é orientar e disciplinar possíveis processos de ocupação de forma planejada, garantindo a preservação dos atributos ambientais e paisagísticos locais, e promovendo uma expansão urbana qualificada, integrada e sustentável.

XXIV - Parque da Lagoa (ZEPEC 17)

Localização ZEPEC 17



A **ZEPEC 17 - Parque da Lagoa** corresponde a uma porção do território que abriga um curso hídrico (lagoa), com relevante função ecológica e paisagística. Seu objetivo é promover a preservação dos recursos naturais, viabilizar a criação de um parque público e qualificar o espaço urbano de seu entorno, ampliando a oferta de áreas de lazer e fortalecendo o ordenamento territorial, especialmente diante da presença de ocupações irregulares nas áreas adjacentes.